

I corsi liberi
di



FASHION MAKE-UP ARTIST

Il profilo professionale

Il Fashion make-up artist è la declinazione più sofisticata del truccatore.

Diversamente da quest'ultimo, che si occupa di make-up per conto di aziende produttrici di cosmetici, egli amplia il raggio d'azione delle sue competenze spingendosi fino al settore della moda – per quel che riguarda le sfilate di pret-à-porter e Haute Couture – e a quello televisivo, cinematografico e teatrale.

Va da sé, infatti, che il make-up studiato per le sfilate presenti una difficoltà concettuale più ampia poiché attiene allo sviluppo di un “make-up concept” coerente con le caratteristiche e l'essenza del brand.

Il fashion Make-up artist possiede quindi una potenzialità operativa di maggior spessore e un maggior grado di spendibilità nei settori affini: il cinema, la tv e il teatro.



Obiettivi didattici

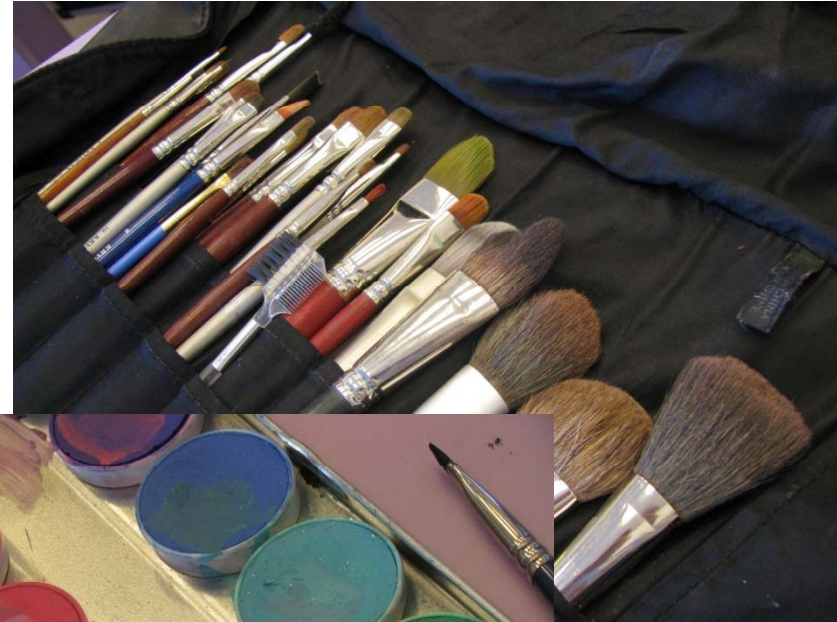
Il corso si propone di trasmettere saperi e competenze artistiche e tecniche sul make-up e le sue declinazioni operative relativamente ai diversi ambiti di utilizzo.

Tutte le materie vengono sviluppate su project-work interdisciplinari, in cui ogni partecipante potrà applicare praticamente le competenze apprese.



Contenuti e obiettivi del corso

1. Disegno del volto- i canoni di Policleto
2. Disegno dell'occhio
3. Disegno della bocca
4. Teoria e pratica del trucco storico
5. Teoria e pratica del trucco teatrale
6. Fashion Brand analysis
7. Tecnica del Fashion Make-up
8. Teoria e tecniche del colore
9. Progettazione Fashion Make-up
10. Tools Make-up



Oltre agli approfondimenti pratici, il corso realizza un **MAKE-UP LAB**: un laboratorio permanente che consente a tutti i partecipanti di sperimentare le competenze e le tecniche apprese durante il corso.

Destinatari coinvolti

Il corso è rivolto a uomini e donne di età non inferiore a 18 anni.

Risultano candidati privilegiati tutti coloro che lavorano nel **settore della moda**, del **fashion styling**, della **cosmesi**, della **produzione cinematografica e teatrale**, del **wedding planning**.



Modalità di frequenza

Numero chiuso: max 12 partecipanti

6 mesi di corso

1 lezione settimanale da 3 ore

Costo del corso: 1100 € a persona

Importante: il corso viene attivato con un numero minimo di 6 partecipanti

